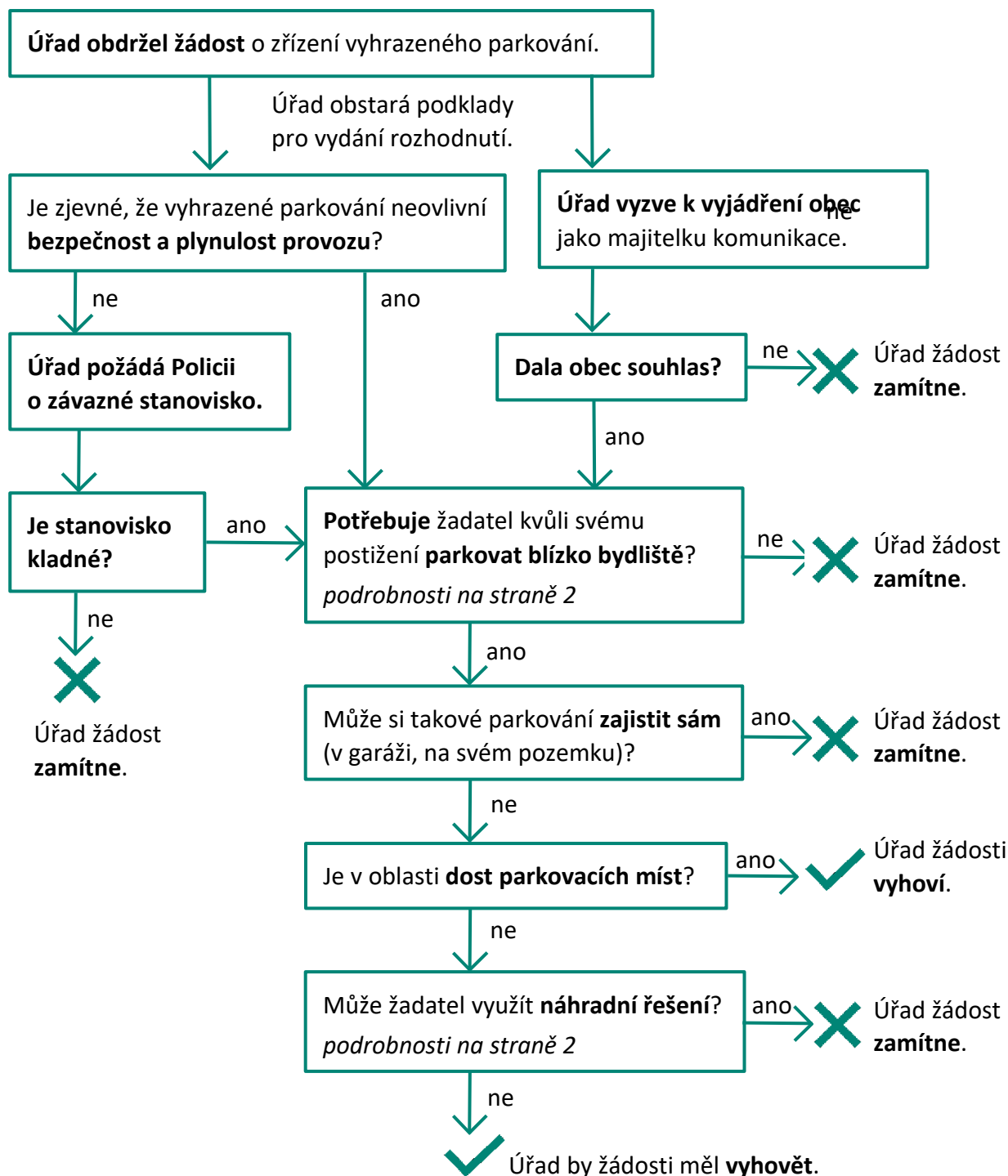


# Vyhrazené parkování

## Postup silničního správního úřadu

Žádá-li o zřízení vyhrazeného parkování člověk, který to potřebuje kvůli svému postižení, zřízení vyhrazeného parkování neovlivní bezpečnost a plynulost silničního provozu a obec dá souhlas, měl by úřad žádosti vyhovět, ledaže by to vedlo k nepřiměřenému zatížení. Jinak žadatele nepřímou diskriminuje tím, že nepřijal přiměřené opatření nezbytné k tomu, aby žadatel mohl využít místní komunikaci k jízdě a parkování.

Úřad musí posoudit, jak moc pomůže konkrétnímu žadateli (jehož celkový zdravotní stav omezuje v pohybu), když bude moci parkovat u bydliště a jak vážně na něj naopak dopadne nemožnost takto parkovat. Ověří i využitelnost náhradních řešení.



## Žadatel potřebuje parkovat blízko bydliště

---

### Má „trvalé pohybové postižení“?

**Ano**, tedy potřebuje. **Ne** neznamená, že nepotřebuje. Potíže s pohybem mohou způsobovat i jiné zdravotní stavy a jejich kombinace (potíže s orientací, záchvatové stavy, srdeční potíže omezující pohyb, bolest spojená s pohybem).  
Zkoumejte, jak celkový zdravotní stav omezuje žadatele v pohybu.

---

### Má průkaz ZTP nebo ZTP/P kvůli potížím souvisejícím s pohybem?

**Ano**, tedy potřebuje. **Ne** neznamená, že nepotřebuje. I lidé bez průkazu mohou mít zdravotní potíže, které je podstatně omezují v pohybu, a lidé s průkazem mohou trpět i dalšími zdravotními potížemi.  
Zkoumejte, jak celkový zdravotní stav omezuje žadatele v pohybu.

---

### Řídí sám auto?

**Ano**, tedy potřebuje. **Ne** neznamená, že nepotřebuje.  
Zkoumejte, zda řidič se žadatelem bydlí a jak často mu pomáhá s přepravou. Případnou možnost „vysadit“ žadatele u domu posuďte u náhradních řešení.

---

### Cestuje žadatel denně (často)?

**Ano**, tedy potřebuje. **Ne** neznamená, že nepotřebuje.  
Zkoumejte další okolnosti. Pokud neřídí a nepřevazuje se často, zvažte závažnost omezení žadatele.

---

### Kdo vlastní auto, kterým se žadatel přepravuje?

#### Má žadatel dluhy vůči obci?



**Tato kritéria nelze použít**, protože nesouvisejí s hodnocením potřeby parkovat blízko bydliště.

## Žadatel může využít náhradní řešení

---

### Žadatel může využít běžných parkovacích míst.

Pokud v oblasti lze zaparkovat, byť dál od bydliště, může jít o náhradní řešení, pokud překonání vzdálenosti činí žadateli pouze nepatrné potíže ve srovnání s lidmi bez postižení.

---

### Žadatel může parkovat na „obecném“ vyhrazeném parkovišti.

Držitelé průkazu ZTP a ZTP/P mají právo na vydání parkovacího průkazu, který je opravňuje parkovat na místě vyhrazeném pro lidi s postižením. Pokud tedy žadatel má průkaz ZTP nebo ZTP/P a v blízkosti jeho bydliště je takové místo a skutečně ho může využít, může jít o náhradní řešení. Jinak ne. Třeba pokud toto místo není dost blízko, nebo ho potřebuje více lidí.

---

### Řidič může žadatele „vysadit“ před bydlištěm.

Pokud žadatel sám neřídí a řidič ho v souladu s předpisy může bezpečně vysadit u bydliště, pomoci mu domů a ponechat bez dozoru, může jít o náhradní řešení. Šíře vozovky musí umožňovat zastavení a bezpečný výstup či vyložení vozíku na vhodný povrch. V naléhavých případech a po nezbytnou dobu nemusí řidič auta přepravujícího osobu s parkovacím průkazem dodržovat zákaz státní vylučující ze zákona nebo z dopravní značky. Průkaz ale nepřekoná zákaz zastavení.