

Vysvětlíme, kdy je úřad nečinný nebo má průtahy. Dozvíte se, jak můžete úřad přimět k nápravě a jestli můžete žádat odškodnění.

Letáky a formuláře ombudsmana: www.ochrance.cz v části [Nevím si rady se svou životní situací](#).



Kdy je úřad nečinný?

Nejčastěji je úřad nečinný, když

- v řízení **včas** (v určené lhůtě) **nevydá rozhodnutí**,
- **sám nezahájí řízení**, přestože by to měl udělat, nebo **neodpovídá** na podněty k zahájení řízení.



Co jsou průtahy v řízení?

Průtahy v řízení znamenají, že úřad sice **jedná, ale nedodrжуje stanovené lhůty**.



Do kdy musí úřad rozhodnout?

Na tuto otázku **není jedna odpověď**. Záleží na typu případu, na tom, jak je složitý, co musí úřad v řízení udělat, jestli rozhoduje poprvé nebo posuzuje odvolání a podobně.

Obecně platí (když některý zákon neurčí jiná pravidla), že úřad musí rozhodnout „**bez zbytečného odkladu**“, tedy co nejrychleji, nejlépe za několik dní, nanejvýš týdnů.

Pokud úřad nemůže rozhodnout bezodkladně, musí rozhodnout **do 30 dnů** od zahájení řízení (podání žádosti). K tomu se ale **připočte**

- **až 30 dnů**, když jde o zvláště složitý případ, je zapotřebí ústní jednání nebo místní šetření, je třeba někoho předvolat, nechat předvést nebo doručovat veřejnou vyhláškou lidem, jimž se nedaří doručovat,
- **doba nutná k některým úkonům** [dožádání (když něco na žádost dělá jiný úřad), zpracování znaleckého posudku nebo doručení písemnosti do ciziny].

Lhůta k vydání rozhodnutí **neběží** po dobu, na kterou **úřad řízení přerušil** (například na žádost účastníka řízení, spolu s výzvou k odstranění nedostatků žádosti, nebo když úřad čeká na rozhodnutí jiného úřadu nebo soudu).

V **řízení o odvolání** platí stejné lhůty, ale běží, až když případ převezme nadřízený úřad. Úřad, který rozhodnutí vydal, mu musí spis spolu se svým vyjádřením předat do 30 dnů od doručení odvolání.



Musí mi úřad odpovědět, když ho upozorním, že by měl sám zahájit řízení?

Když o to výslovně požádáte, musí Vám úřad **do 30 dnů** napsat, jak s Vaším podnětem naložil – zda zahájil řízení, nebo ne, anebo podnět postoupil jinému úřadu. Pokud nezahájí řízení, musí Vám to přesvědčivě vysvětlit. Podle [principů dobré správy](#) (vstřícnost a přesvědčivost) by Vám úřad měl odpovědět, i když o to nepožádáte.

🔑 Co mohu dělat, když úřad nekoná?

Pokud úřad v řízení o Vaší věci **ve lhůtě nerozhodl** anebo při jiných postupech, kdy se nakonec nevydává rozhodnutí, **včas** (většinou „bez zbytečného odkladu“) **neprovedl určitý úkon**, můžete nadřízený úřad **požádat**, aby přijal **opatření proti nečinnosti** podle [§ 80 odst. 3 správního řádu](#).

V ostatních případech (při neodůvodněných průtahích, nebo když úřad **nezahájil řízení z moci úřední**, ač měl), můžete dát nadřízenému úřadu **podnět** k uplatnění opatření proti nečinnosti. Nezapomeňte nadřízený úřad **požádat o sdělení**, jak s podnětem naložil.

V žádosti (podnětu) **uvedte**

- jméno a příjmení, datum narození, místo trvalého pobytu, případně jinou adresu pro doručování,
- který úřad je nečinný,
- v čem je podle Vás úřad nečinný (popište dosavadní postup úřadu),
- případně **řešení, které byste si přáli** (nadřízený úřad Vám ale nemusí vyhovět),

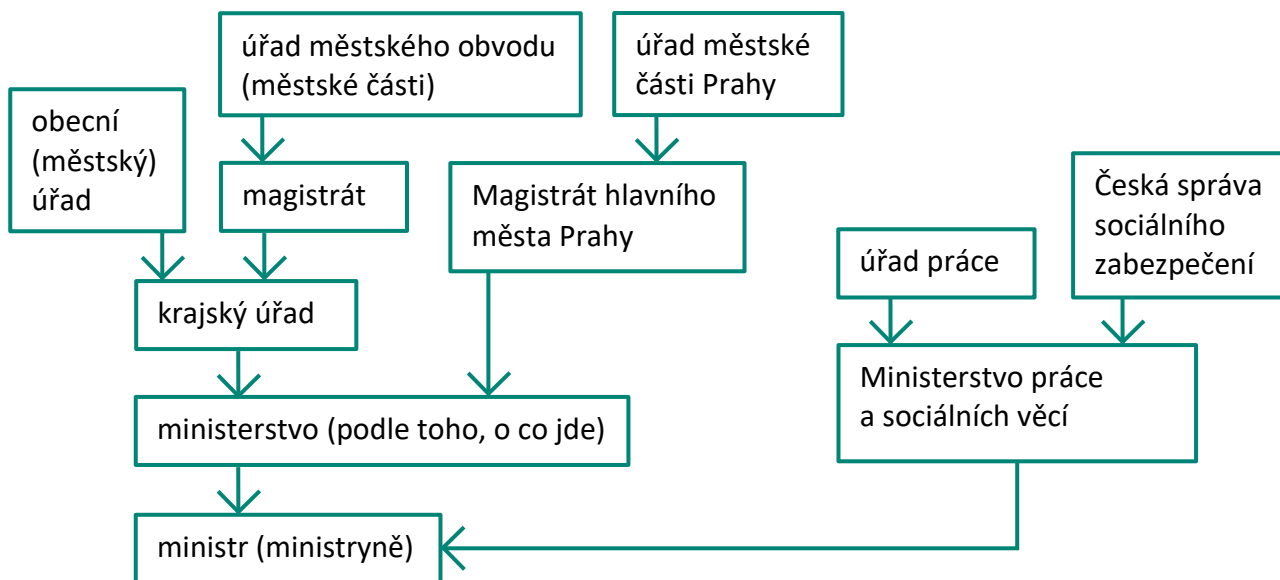
a **přiložte** písemnosti, pokud již úřad nějaké vydal.

K sepsání žádosti (podnětu) můžete využít náš [formulář](#).



Komu mám poslat žádost o uplatnění opatření proti nečinnosti?

Žádost (podnět) pošlete úřadu, který je **nadřízený** nečinnému úřadu. Například:





Jak nadřízený úřad se žádostí (podnětem) naloží?

Nadřízený úřad žádost (podnět) posoudí **do 30 dnů** (žádost s možným [prodloužením](#)).

Proti nečinnosti může přijmout tato opatření:

- **přikázat** nečinnému úřadu, **aby v určené lhůtě konal** (udělal určitý úkon nebo rozhodl),
- **převzít** věc a sám o ní rozhodnout,
- **pověřit jiný úřad**, aby řízení dokončil,
- **prodloužit** nečinnému úřadu **lhůtu** pro vydání rozhodnutí.

Pokud **nepřijme opatření proti nečinnosti**, sdělí Vám to a svůj závěr vysvětlí. Proti tomu se **nebudete moci odvolat**.



Co když mi nadřízený úřad neodpoví nebo nevyhoví, a úřad dál nekoná?

- Pokud úřad neodpoví, můžete jemu nadřízený úřad (pokud existuje) **požádat o uplatnění opatření proti nečinnosti**.
 - Můžete **napsat ombudsmanovi**. Více v letáku [Ombudsman](#).
 - Můžete **ke krajskému soudu podat**
 - [žalobu proti nečinnosti úřadu](#) v *běžícím řízení*, a to nejpozději do jednoho roku od uplynutí lhůty pro vydání rozhodnutí, nebo
 - [žalobu proti nezákonnému zásahu](#), pokud úřad *nezahájil řízení z moci úřední*. Tuto žalobu můžete podat, jen pokud jsou nezahájením řízení přímo dotčena Vaše práva. *(Třeba když na Vašem pozemku někdo postavil černou stavbu a stavební úřad se tím odmítá zabývat. Žalobu nemůžete podat, když úřad nezahájí přestupkové řízení proti někomu jinému.)*
- Žalovaným je nečinný úřad (nikoliv nadřízený). Více v letáku [Soudní ochrana proti správním orgánům](#).



Mohu chtít odškodnění?

Pokud Vám kvůli nesprávnému úřednímu postupu (nečinnost, průtahy nebo nepřiměřená délka řízení) vznikla **majetková nebo nemajetková újma**, můžete od státu žádat **finanční odškodnění**.

K podání žádosti o **zadostiučinění za nemajetkovou újmu způsobenou nepřiměřenou délkou správního řízení** můžete využít náš [formulář](#) a podrobné [vysvětlení](#) k němu.



Kdy je řízení nepřiměřeně dlouhé?

Řízení je nepřiměřeně dlouhé, když **celkově trvalo déle** (od zahájení do pravomocného skončení), než by běžně odpovídalo takovému případu a jednání účastníků řízení.

Nepřiměřená délka řízení **může, ale nemusí být způsobena průtahy** v řízení. *Někdy úřady sice dodržují lhůty, ale celé řízení se protáhne třeba kvůli opakovanému posuzování věci, když vydané rozhodnutí zruší nadřízený úřad nebo soud.*