

Jak pracovat na přístupnosti památkově chráněné budovy Nové radnice v Ostravě.



Připravili: Miroslav Filipčík, Ing. Kateřina Glivická

www.ostrava.cz

OSTRAVA!!!

Přístupnost

Magistrát města Ostravy



Konference a workshop
Přístupnost a bezbariérové užívání staveb
29. listopadu 2023, Brno

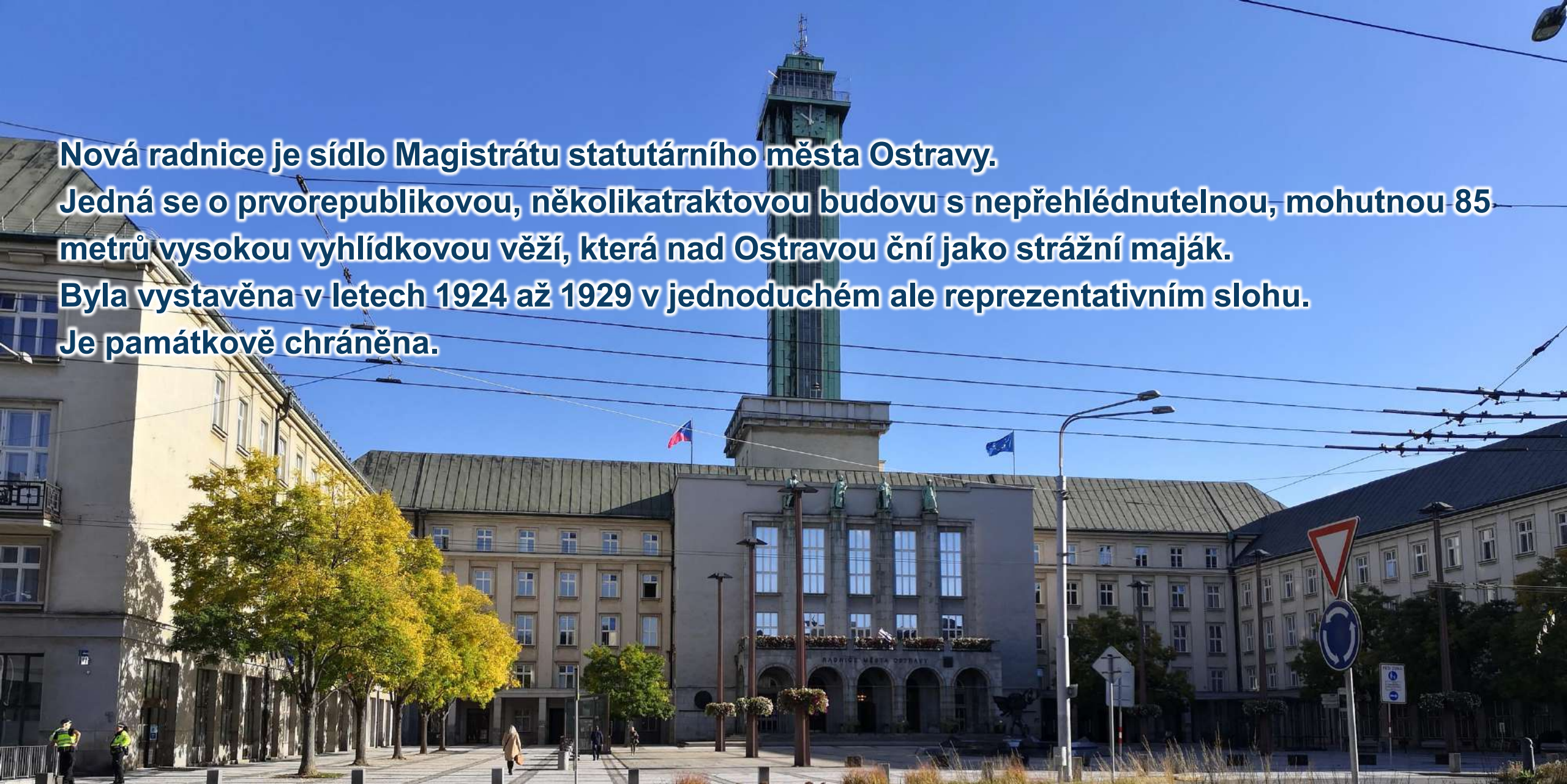
OSTRAVA!!!

Nová radnice je sídlo Magistrátu statutárního města Ostravy.

Jedná se o prvorepublikovou, několikatraktovou budovu s nepřehlédnutelnou, mohutnou 85-metrů vysokou vyhlídkovou věží, která nad Ostravou ční jako strážní maják.

Byla vystavěna v letech 1924 až 1929 v jednoduchém ale reprezentativním slohu.

Je památkově chráněna.

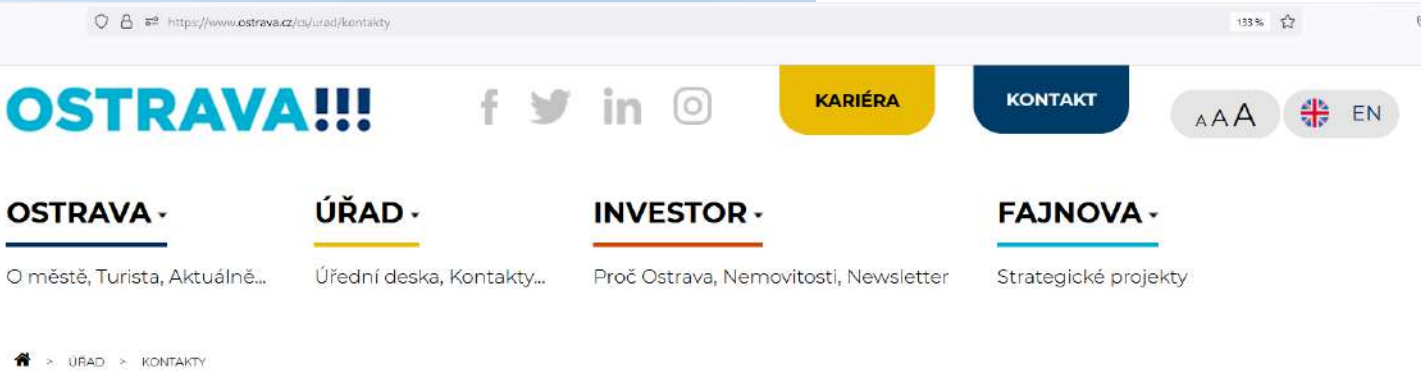
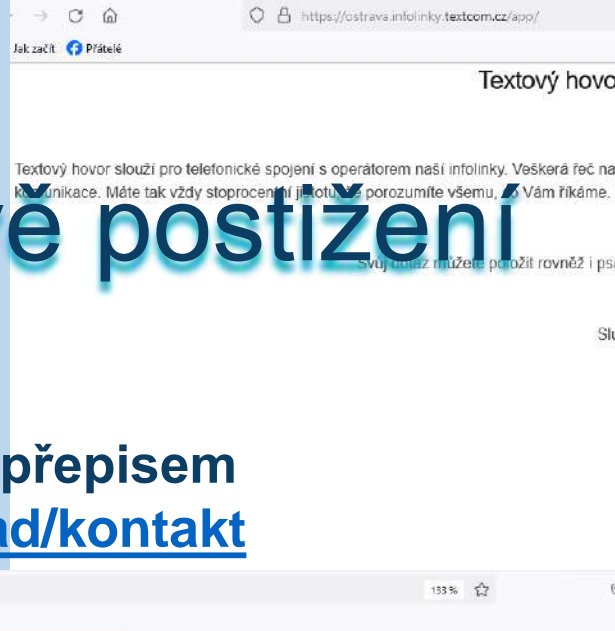


OSTRAVA!!!



Sluchově postižení

Možnost textového hovoru s přepisem
<https://www.ostrava.cz/cs/urad/kontakt>



- KONTAKTNÍ SEZNAM SMO
- PRACOVISŤE MAGISTRÁTU
- KONTAKTNÍ CENTRUM
- ÚŘEDNÍ HODINY
- PODATELNA
- ELEKTRONICKÁ PODATELNA
- ELEKTRONICKÉ PODATELNY A DS OBVDŮ

MAGISTRÁT MĚSTA OSTRAVY

Magistrát města Ostravy a další důležité základní informace o subjektu.

- Kontaktní centrum Magistrátu města Ostravy **+420 599 499 311** (informace o vyřizování úředních agend a elektronických službách, objednání k návštěvě úřadu)
- Infolinka pro telefonické spojení s operátorem infolinky prostřednictvím textového hovoru 
- **Spojovatelka: +420 599 444 444**
- Kontaktní seznam SMO

- Scénář služby:
1. Zadejte své telefonní číslo a klikněte na tlačítko "zavolejte mi".
 2. Zavoláme Vám a zároveň se zobrazí okno pro online přepis.
 3. Po spojení s infolinkou dostanete písemný pokyn, že je vše připraveno a můžete se dotazovat.
 4. Svůj dotaz můžete položit rovněž i psanou formou. V horním řádku napíšete a odešlete svůj dotaz, ten bude přečten automatickým hlasem našemu operátorovi.
 5. Služba doslovně zobrazuje veškerý mluvený projev operátora v textové podobě
- Službu zajišťuje společnost Transkript online

Vhodné pro
osoby se sluchovým postižením
i pro seniory





Sluchově postižení

OSOBNÍ NÁVŠTĚVA ÚŘADU

Proškolení pracovníci recepce zavolají úředníka, který absolvoval kurz znakové řeči. Ten se následně bude osobě se sluchovým postižením věnovat po celou dobu návštěvy úřadu.

<https://www.ostrava.cz/cs/urad/kontakty/kontakti-seznam-smo> jsou označeni 

Zkušenost z poslední doby:

Velká část občanů se sluchovým postižením je vybavena v mobilních telefonech aplikací, která převádí hlas na text a naopak.



OSTRAVA!!!



Zrakově postižení

Magistrát města Ostravy se snaží zachovat podél budovy na Prokešově náměstí průchozí prostor v minimální šířce 150 cm jako přirozenou vodící linii.



OSTRAVA!!!



Zrakově postižení

Nad pravým vstupem (z čelního pohledu) se nachází akustický informační majáček, na němž jsou nahrány hlasové informační fráze:

1. o jaký objekt se jedná.
2. o vstupu a orientaci za vstupem.



OSTRAVA!!!



Zrakově postižení



Akustický informační majáček navede hlasovou zprávou zrakově postiženého za vstupní dveře k informačnímu pultu recepce.

Zde proškolení pracovníci vyslechnou důvod návštěvy zrakově postiženého občana a zavolají kompetentního úředníka.

Pověřený úředník si dotyčnou osobu na recepci vyzvedne, doprovodí do příslušné kanceláře a po vyřízení odvede zpět na recepci.

OSTRAVA!!!



Pohybově postižení

Pro pohybově postižené jsou přizpůsobené oba vedlejší vstupy.



LEVÝ VSTUP



PRAVÝ VSTUP

OSTRAVA!!!



Pohybově postižení

Pouze pravý vstup je určen pro osoby na vozíku a pro rodiče s kočárky.



Nasměřují vás k němu informační tabulky.



OSTRAVA!!!



Pohybově postižení

K bezbariérovému výtahu směřují nápisy a tabulky.

V budově je množství výtahů včetně funkčního páternosteru.
Pro samostatný pohyb osob na vozíku vyhovují tři výtahy.



K pohybu po budově slouží orientační tabule.

OSTRAVA!!!



Pohybově postižení

Dilatační spáry a různá převýšení jsou řešeny nájezdy a rampami. V celé budově jsou rozmístěny informace pro osoby pohybově postižené, zejména vozíčkáře.



Odbor financí a rozpočtu	1. balkon zasedacího sálu
412-421	306
Odbor financí a rozpočtu	
411-408	
WC pro veřejnost	
výťah WC	



OSTRAVA!!!



Pohybově postižení

V objektu Nové radnice se nachází devět bezbariérových toalet.



OSTRAVA!!!



Pohybově postižení

Přístupnost je zajištěna i v ostatních budovách. Například odbor dopravně správních činností sídlí také v památkově chráněné budově, kde nebylo povoleno u vstupu zřízení svislé ani šikmé schodišťové plošiny.



Po zazvonění přijde proškolený pracovník, který osobu na vozíku doprovodí průjezdem přes dvůr do suterénu a výtahem na potřebné místo. Jako kompenzaci vyřídí přednostní odbavení.

OSTRAVA!!!



PŘÍSTUPNÁ

nejvyšší radniční věž v České republice

Vyhlídková terasa je umístěna ve výšce 73 metrů a celá rozhledna měří úctyhodných 85,6 metrů.

Shora se otevírá pohled na Slezskou i Moravskou Ostravu, Přívoz, Mariánské Hory, Vítkovice i Porubu.

Za jasného počasí můžete spatřit panorama Beskyd a dohlédnout až do Polska.



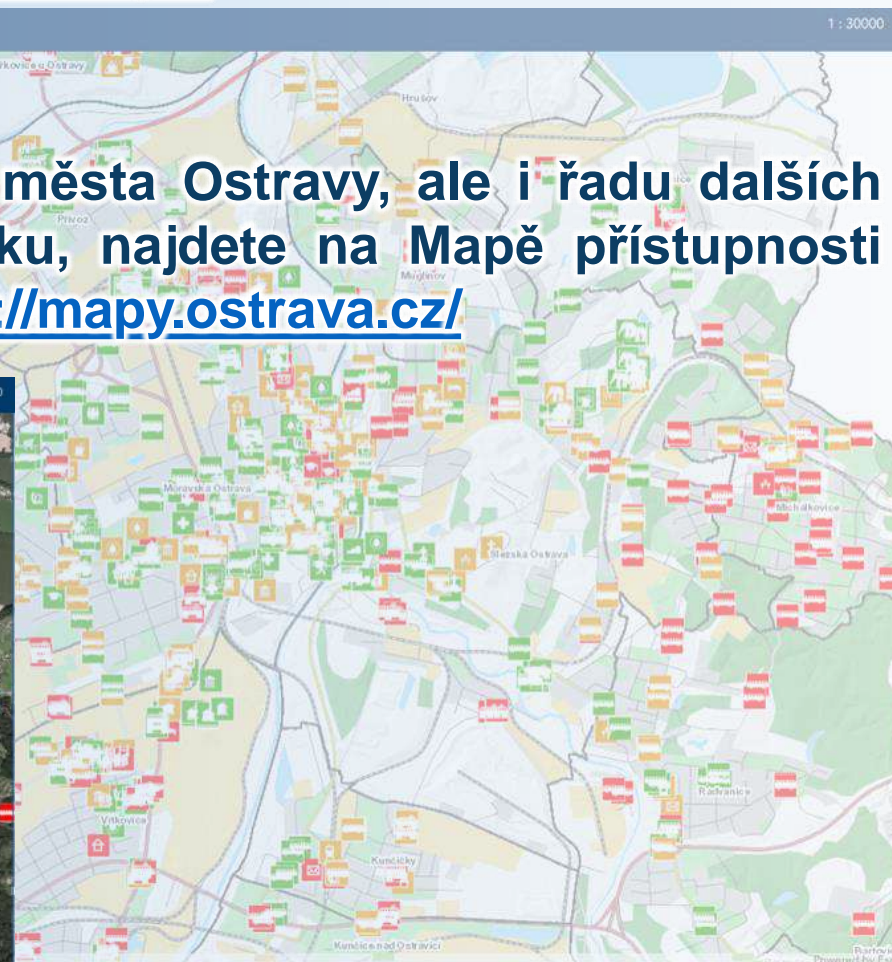
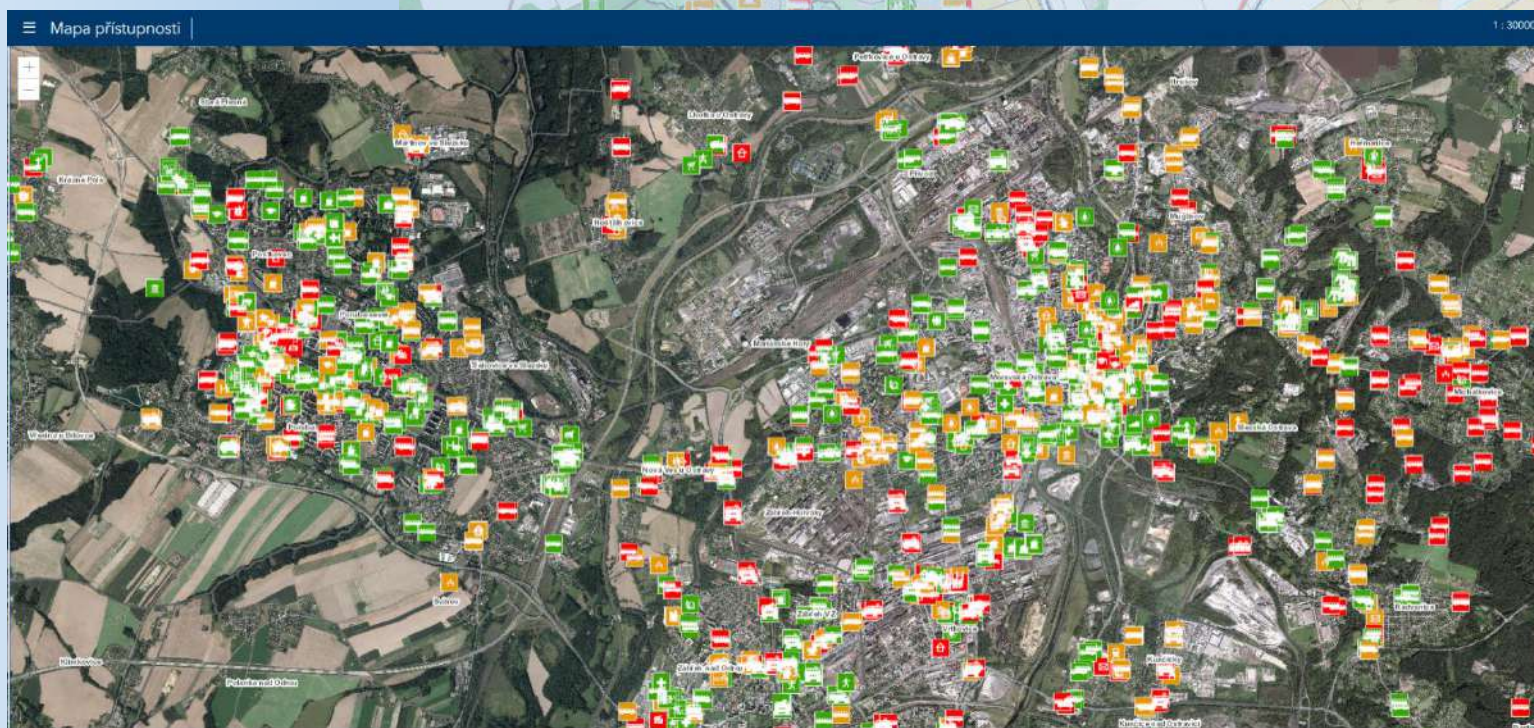
OSTRAVA!!!



MAPA PŘÍSTUPNOSTI

<https://mapy.ostrava.cz/mapa-pristupnosti/mapa/>

Všechny budovy magistrátu a úřadů městských obvodů města Ostravy, ale i řadu dalších objektů pro pohybově postižené, zejména osob na vozíku, najdete na Mapě přístupnosti města Ostravy, kterou naleznete na mapovém portálu <https://mapy.ostrava.cz/>



OSTRAVA!!!

MAPA PŘÍSTUPNOSTI



Prozatím v mapě naleznete 737 objektů a veřejných budov, 946 tramvajových, trolejbusových a autobusových nástupišť městské hromadné dopravy.

Objekty přístupné
Přístupný je celý objekt nebo jeho větší část alespoň s jedním bezbariérovým vstupem. Návštěva je možná bez předchozí domluvy.

Objekty částečně přístupné
Přístupná je jen část objektu nebo objekt nenaplní všechny z požadavků uvedených u objektu přístupného. Popis neuplněných požadavků je uveden v textu.

Objekty obtížně přístupné nebo nepřístupné
Přístup nebo pohyb po objektu je zvláště komplikovaný (kombinace různých důvodů).

Obtížný povrch
Piktogram se nachází jen u objektů, u kterých je třeba počítat se zvlášť nerovným terénem. Obvykle se jedná o neudržovanou historickou dlažbu z velkých nerovných kostek a hlubokými spárami.

Obtížný sklon
Náklonný terén v bezprostředním okolí objektu (včetně chybějících a nerychlovajících nástupů). Podrobnější informace uvádíme v doplňujícím textu.

Bezbariérový vstup hlavním vchodem
Bezbariérový vstup hlavním vchodem, který umožňuje vstup do přístupného nebo do částečně přístupného objektu (podrobnosti uvádíme v doplňujícím textu). V případě, že je u vstupu do části objektu.

Bezbariérový vstup bočním vchodem
Boční vchod umožňující bezbariérový přístup nebo vchod, který ve srovnání s hlavním vchodem vstup do objektu ulehčuje. Podrobnější informace o jeho umístění, parametrech a způsobu oběhu.

Schody
Počet schodů upřesňujeme v doplňujícím textu. Např. +3 = 3 schody nahoru; -1 = 1 schod dolů; +3, -1 = 3 schody nahoru a 1 schod dolů - musí ním být podpora nebo větší prostor bez výškových nebo vlnitých ploch, nechází se v textu zpsomeně; „schodště“. Pokud se u objektu s tímto piktogramem doplňující text nenachází, v objektu jsou schody v svislých schodě bez zařízení k jejich překonání.

Výtah
Piktogram se nachází jen u objektů, u kterých je třeba počítat s neresourcovou technickou rekonstrukcí. Srdák / šikmá schodištní náložka nebo

Interaktivní mapová aplikace Mapa přístupnosti města Ostravy poskytuje informace o přístupnosti vybraných objektů, které jsou řazeny do kategorií. Přístupnost je hodnocena z mnoha aspektů a rozděluje objekty na přístupné (zelená barva), částečně přístupné (oranžová barva) a obtížně přístupné nebo nepřístupné (červená barva). Mapa vznikla ve spolupráci Magistrátu města Ostravy s Ostravskou organizací vozíčkářů.

OSTRAVA!!!



MAPA PŘÍSTUPNOSTI

Mapa přístupnosti propojená s webem Bez Bariér Ostravsko.

<https://www.ostrava-bezbarier.cz/>



Nová radnice

Kategorie: MMO, ÚMO, úřad, obchodní síň

Mapy.cz

Adresa
Prokešovo nám. 8, 729 30 Ostrava-Moravská Ostrava

WWW
<https://www.ostrava.cz>

Vstup
Hlavní vstup z Prokešova náměstí je řešen předchozími schody 2 + 4 a podestami.

Vedlejší pravý vstup je přístupný z Prokešova náměstí a znečišťá vás k němu informační tabulky. Povně vedou přes Prokešovo náměstí ke vstupu je ze žulové mozaiky a žulové dlažby. z části velkokotmárové. Před dveřmi je dostatečný manipulační prostor z dlažby. Zvonková signalizace opatřena piktogramem vozíku je umístěna na čelní zdi ve výš 105 cm

NEJNOVĚJŠÍ PŘÍSPĚVKY

- Il. kolo výjezdy k předklázení zámečků bezbariérových tras pro rok 2024
- Colours of Ostrava 2023 budou zcela bezbariérové
- Informace k projektu: Colours bez bariér 2023

PŘÍSPĚVKY ARCHIV

Vyberte rubriku

PODPOŘILI NÁS

OSTRAVA!!!

Vstupní dveře jsou těžké, opatřeny mechanickým zavíračem dveří (Brano). Po zazvonění vyjde stálá služba, která dveře otevře a navede klienta správným směrem.

Pozor: oba výtahy za levým vedlejším vstupem nevyhovují svými rozměry pro osoby na ortopedických vozících. Informační systém před vstupem navádí osoby na ortopedických vozících k pravému vedlejšímu vstupu z čelního pohledu na vstupy, kde se nachází bezbariérový výtah.

Vstupní dveře do předsíňky k integrovanému přístupnému WC opatřeny mechanickým zavíračem dveří (Brano).
Doporučení: používat přístupné samostatné WC bez předsíňky.

Pro osoby s platnou parkovací kartou pro zdravotně postižené, je tolerováno parkování v blízkosti pravého vedlejšího vstupu přímo na Prokešově náměstí.

Nad osou vstupních dveří je instalován akustický orientační majáček z kterého jsou zrakově postižení informováni, kde se nachází a kde obdrží informace. Stálá služba je osobně zavede tam i zpět, kde potřebují.

Datum aktualizace
10/2015

Fotografie

Vstupní dveře jsou těžké, opatřeny mechanickým zavíračem dveří (Brano). Po zazvonění vyjde stálá služba, která dveře otevře a navede klienta správným směrem.

Pozor: oba výtahy za levým vedlejším vstupem nevyhovují svými rozměry pro osoby na ortopedických vozících. Informační systém před vstupem navádí osoby na ortopedických vozících k pravému vedlejšímu vstupu z čelního pohledu na vstupy, kde se nachází bezbariérový výtah.

Vstupní dveře do předsíňky k integrovanému přístupnému WC opatřeny mechanickým zavíračem dveří (Brano).
Doporučení: používat přístupné samostatné WC bez předsíňky.

Pro osoby s platnou parkovací kartou pro zdravotně postižené, je tolerováno parkování v blízkosti pravého vedlejšího vstupu přímo na Prokešově náměstí.

Nad osou vstupních dveří je instalován akustický orientační majáček z kterého jsou zrakově postižení informováni, kde se nachází a kde obdrží informace.

Datum aktualizace
10/2015

Fotografie

Na webu <https://www.ostrava-bezbarier.cz/> se vytvoří nový objekt a pomocí vygenerovaného čísla se vloží do mapy. Naleznete zde metodiku, vysvětlení piktogramů i limity přístupnosti MHD. Změny se projeví jak na stránkách Bez Bariér Ostravsko, tak i v Mapě přístupnosti.

OSTRAVA!!!



Informace pro pohybově postižené lze nalézt v odkaze **BEZBARIÉROVÝ PŘÍSTUP**
<https://www.ostrava.cz/cs/o-meste/bezbarierovy-pristup>

Na závěr chci uvést, že Ostrava již mnoho let mapuje všechny veřejné stavby města. U významných staveb konkretizuje chyby v projektech i na stavbách.



Všechny tyto podklady byly a jsou využívány pro Generely bezbariérových tras a dopravy. Generely i jejich aktualizace byly provedeny pro všechny městské obvody města Ostravy.



DĚKUJI ZA POZORNOST!

Jak pracovat na přístupnosti památkově chráněné budovy Nové radnice v Ostravě.
Vypracovali: Miroslav Filipčík, Ing. Kateřina Glivická

www.ostrava.cz

OSTRAVA!!!